



**Kā novērtēt ar klimatu
saistītos riskus jūsu
uzņēmumā?**

Cits skatījums uz klimata pārmaiņām uzņēmējdarbībā

Iepriekšējās sadaļās runājām, kā uzņēmumi ietekmē vidi, klimatu un sabiedrību un kā tie pārveidojas, virzoties uz mazoglekļa ekonomiku.

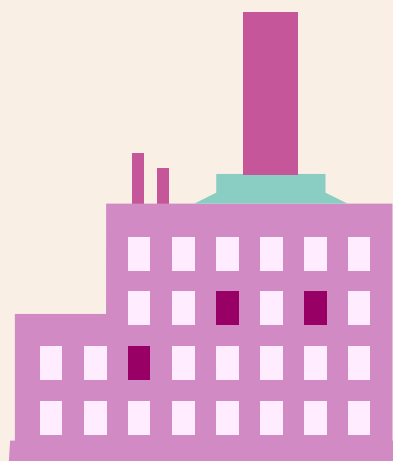
Tomēr uzņēmumi nevar koncentrēties tika uz siltumnīcefekta gāzu (SEG) emisiju samazināšanas mērķos balstītu ilgtspējas stratēģiju. Ir jāņem vērā arī nākotnes klimata riski, kas var ietekmēt uzņēmuma darbību. Tas nozīmē, cita starpā, analizēt iepriekš pieminētos iespējamus ar klimatu saistītos fiziskos un pārejas posma riskus, kas jūsu uzņēmumu var skart nākotnē un kāda var būt to radītā finansiālā ietekme.

Šajā nolūkā ir noderīgi izmantot [Klimatiskās finanšu informācijas izpaušanas darba grupas \(TCFD\)](#) izstrādāto pieeju, ko plaši pielieto finanšu nozarē, lai ērtāk un labāk novērtētu projektus, kuros veikt ieguldījumus.

Uzņēmējdarbība ietekmē klimatu vai klimats ietekmē uzņēmējdarbību?

Klimata rīcības radīti riski uzņēmumiem

Fiziskie riski
Pārejas posma riski
Tirgus izmaiņas
Reputācijas riski



Pienesums un atbilstība klimata mērķrādītājiem

SEG emisijas
Ūdens patēriņš
Piesārņojums
Zemes izmantošana un bioloģiskā daudzveidība

Ietekme

Lai arī šīs divas pieejas atšķiras, uzņēmumiem vajadzētu apsvērt gan to, kādu ietekmi tie atstāj uz klimatu, gan to, kā klimats ietekmē uzņēmumu darbību. Uzņēmuma ietekmei uz klimatu var būt negatīvas finanšu sekas tā darbības kontekstā. Piemēram, uzņēmumam, kas rada daudz SEG emisiju, ir liela ietekme uz klimatu, taču oglekļa nodokļa ieviešana uzņēmumam pēkšņi radīs lielas izmaksas. Šis ir piemērs tam, kā uzņēmuma ietekme uz vidi var tam atspēlēties. [\[2\]](#)

Kādi ir ieguvumi no klimata risku izvērtējuma?

Ar klimatu saistīto risku izvērtējums sniedz gan iekšējus, gan ārējus ieguvumus uzņēmumiem un organizācijām. Daži piemēri:

- **Labāka izpratne** par klimata riskiem un iespējām uzņēmuma ietvaros, tirgos, kuros tas darbojas vai ar kuriem sadarbojas, piegādātājiem, konkurentiem utt., kā rezultātā riskus iespējams labāk pārvaldīt un tiem sagatavoties.
- **Informēta stratēģiskā plānošana** uz klimata risku izvērtējuma pamata un atbilstoši šo risku klātbūtnei tuvākajā, vidējā un ilgākā termiņā, kas tādējādi ļauj uzlabot uzņēmuma noturību.
- **Informēta kapitāla novirzīšana**, jo risku izvērtējums palīdz pieņemt labāk izsvērtus lēmumus par to, kur un kā novirzīt uzņēmuma resursus un kapitālu.
- **Izmaksu ietaupījums**, pateicoties resursu un enerģijas efektīvai izmantošanai, labākai stratēģiskai noturībai un gatavībai jauniem noteikumiem.
- Visbeidzot, bet ne mazāk svarīgi – **Investoru pārlicība**, ka esat izvērtējuši klimata risku faktisko un potenciālo ietekmi uz jūsu uzņēmuma darbību un varat demonstrēt uzņēmuma ilgmūžību. [3]

Kam jāieklausās visvairāk?

Lai arī šie jautājumi ir nozīmīgi visās nozarēs, tie ir jo sevišķi svarīgi tajās, kurām ir vislielākā iespējamība izjust ar klimatu saistītas finanšu sekas. [Šādas nozares ir:](#)

Enerģija	Transports	Materiāli un ēkas	Lauksaimniecības, pārtikas un meža produkti
<ul style="list-style-type: none">● Nafta un gāze● Ogles● Elektrības ražošana	<ul style="list-style-type: none">● Kravu gaisa pārvadājumi● Pasažieru gaisa pārvadājumi● Jūras transports● Dzelzceļš● Sauszemes transports● Automašīnas un to komponenti	<ul style="list-style-type: none">● Metāli un izrakteņi● Ķimikālijas● Būvmateriāli● Kapitālpreces● Nekustamā īpašuma pārvaldība un attīstīšana	<ul style="list-style-type: none">● Dzērieni● Lauksaimniecība● Fasētā pārtika un gaļa● Papīrs un meža produkti

Šīs četras nozaru grupas ir atbildīgas par lielāko daļu SEG emisiju, enerģijas un ūdens patēriņu. Ja jūsu uzņēmums darbojas kādā no šīm nozarēm, aicinām iepazīties ar [īpašajām vadlīnijām](#) šīm grupām.

Scenāriju analīze – būtiska izvērtējuma daļa

Klimata pārmaiņu sarežģītā rakstura dēļ precīzi rezultāti, laika līnijas un nākotnes virzība ir neskaidri. Tomēr pavisam skaidrs ir tas, ka fiziskie un pārejas posma riski nākotnē materializēsies. Tādēļ, lai palīdzētu uzņēmumiem labāk izprast klimata riskus, kam tie ir pakļauti, un pārbaudīt organizāciju stratēģiju noturību, TCFD uzsver **scenāriju analīzi kā stratēģisku rīku iespējamo nākotnes situāciju modelēšanai uzņēmumiem.**

Scenāriju analīze nenodrošina visaptverošu turpmāko notikumu prognozi. Tā drīzāk sniedz potenciālās attīstības aprakstu. Ar klimatu saistīto [scenāriju analīze](#) uzņēmumiem ļauj labāk izprast to, kādā veidā fiziskie un pārejas posma riski un iespējas varētu ietekmēt uzņēmuma darbību laika gaitā un kāda rīcība to kontekstā ir nepieciešama.

Scenāriju analīze – būtiska izvērtējuma daļa

TCFD uzņēmumiem iesaka apsvērt dažādus klimata attīstības scenārijus, lai testētu savu klimatnoturību. Šie scenāriji var būt robežās no 1,5°C līdz vairāk nekā 4°C temperatūras pieaugumam.

- **1,5°C – 2°C palielinājuma scenārijs**, kas ir iespējams, ja visi uzņēmumi, organizācijas un valdības ievēro Parīzes nolīgumā noteiktos plānus un aktīvi samazina savas emisijas, lai nulles emisiju līmenim.
- **4°C temperatūras pieaugums** notiks, ja turpināsim strādāt, kā līdz šim un valdības neieviesīs politikas pasākumus CO₂ emisiju tendenču mainīšanai.

Katrs no šiem scenārijiem rada atšķirīgus rezultātus, tādēļ ir ieteicams izvērtēt vismaz divus scenārijus, it sevišķi, ja darāt to pirmo reizi, lai varētu sagatavoties dažādu risku radītajai ietekmei. [3]

Scenāriju pieņēmumi

Zemāk dotajā tabulā redzami vispārīgi pieņēmumi attiecībā uz pārejas posma un fiziskajiem riskiem 1,5°C un 4°C temperatūras pieauguma scenārijos.

	Pārejas posma riski	Fiziskie riski
1,5–2 °C scenārijs	<ul style="list-style-type: none">• “Sakārtota” pāreja, kas nozīmē, ka tiek īstenota starptautiska un nacionāla mēroga klimata politika emisiju ierobežošanai, tostarp, pēc iespējas drīzāk ieviešot oglekļa nodokli un pakāpeniski pastiprinot noteikumus.• Būtiskas izmaiņas energoresursu struktūrā un infrastruktūrā• Jaunas zaļās tehnoloģijas	<ul style="list-style-type: none">• Atsevišķi fiziskie riski, kuru biežums un smagums mazliet pieaug• Vairāk meža ugunsgrēku augstākas temperatūras un vēju virzienu izmaiņu dēļ.• Biežāki sausuma periodi un plūdi
4 °C scenārijs	<ul style="list-style-type: none">• Starptautiskā un nacionālā līmenī klimata politika tiek ieviesta novēloti, kā rezultātā pāreja notiek “nesakārtoti” un strauji brīdī, kad atpakaļceļa vairs nav.• Lēnākas izmaiņas energoresursu struktūrā un infrastruktūrā• Augstākas izejmateriālu cenas	<ul style="list-style-type: none">• Būtiski fiziskie riski, kuru biežums un smagums strauji pieaug• Ražas samazinājums ekstrēmu temperatūru dēļ• Jūras līmeņa celšanās virs 0,50 m, kas noved pie lielākiem plūdiem un spēcīgākām vētrām piekrastes reģionos

► [Padziļinātākam ieskatam pieejami TCFD Zinību centra mācību materiāli](#)

Divi pretēji scenāriji

Pārejas posma riski būs lielāki, ja pāreja uz mazoglekļa ekonomiku notiks strauji, bet «siltākos» scenārijos uzņēmumi saskarsies ar ekstrēmāku fizisko ietekmi. [4]

Divu pretēju scenāriju portreti

+1,5 °C



Vairāk pārejas posma risku

Nulles emisijas 2050. gadā

+3 °C

Vairāk fizisko risku

Pašreizējā politika

Scenāriju izprašana un izvēle

Ir dažādi scenāriju modeļi, no kuriem izvēlēties, un daudzus no tiem [ir apkopojusi TCFD](#).

Īpaši izceļams ir scenārijs, ko izstrādājis [Finanšu sistēmas zaļināšanas tīkls \(Network for Greening the Financial System – NGFS\)](#). Šajā pieejā ieteicams izvēlēties tos scenārijus, kas vislabāk atbilst izvērtējamo risku kategorijai. Piemēram, aktuālās politikas scenārijs ir vispiemērotākais fizisko risku izvērtēšanai, savukārt nulles emisiju līdz 2050. gadam scenārijā lielāka uzmanība tiek pievērsta pārejas posma riskiem.

► Detalizēti iepazīties ar scenārijiem iespējams [šeit](#)

Kā ar klimatu saistītie riski ietekmē jūsu uzņēmumu?

Katrs uzņēmums ir atšķirīgs un saskaras ar atšķirīgu klimata izaicinājumu kopumu. Šie izaicinājumi var būtiski atšķirties atkarībā no nozares, kā arī dažādiem citiem faktoriem.

Izvērtējot sava uzņēmuma riskus, domājiet par:



darbības
virzieni



preces un
pakalpojumi



piegādātāju
atrašanās vieta



tirgi, kuros jūs
strādājat



klienti un citas būtiskās
ieinteresētās puses

Tuvāko

Vidējo

Ilgtermiņu

Lai arī attiecībā uz risku laika periodu iepriekš pieminētie ietvari dod norādes, periods var būt atkarīgs no konkrētā uzņēmuma darbības un nozares.

► [Izvērtējumā varat izmantot turpmākajos slaidos dotos ar klimatu saistīto risku piemērus un veidnes](#)

Risku un iespēju analīzes veidne

Šeit paraugam dota veidne, lai izvērtētu ar klimatu saistītos riskus uzņēmuma darbības, stratēģijas un finanšu plānošanas kontekstā, taču katrs uzņēmums var izstrādāt savu formātu.

Riska līmenis:

- iespējamība – ticams, iespējams, maz ticams
- letekme – augsta, vidēja, zema

	Īstermiņa	Vidējā termiņa	Ilgtermiņa
Fiziskie riski			
Apraksts			
Iespējamība			
Ietekme			
Pārejas posma riski			
Apraksts			
Iespējamība			
Ietekme			
Iespējas			
Apraksts			
Iespējamība			
Ietekme			

Trīs svarīgi punkti, kas jāņem vērā, izstrādājot riska izvērtējumu

- 1 Domājiet par fiziskajiem un pārejas posma riskiem, taču neaizmirstiet par iespējām
- 2 Pārdomājiet divus scenārijus, uz kuriem balstāt savu izvērtējumu
- 3 Analizējot riskus, domājiet par organizāciju, darbības jomām, precēm un pakalpojumiem, darbības vietu u. tml.

Ar klimatu saistīto risku un iespēju piemēri

Riski

Fiziskie riski	Akūti <ul style="list-style-type: none">Spēcīgāki ekstrēmie laikapstākļi, piemēram, cikloni un plūdi
	Hroniski <ul style="list-style-type: none">Laikapstākļu modeļu maiņa, augstāka temperatūra un jūras līmenis
Pārejas riski	Politika un juridiski jautājumi <ul style="list-style-type: none">Augstākas cenas SEG emisijāmStriktākas prasības attiecībā uz emisiju pārskatiemAtļaujas un regulējums attiecībā uz esošām precēm un pakalpojumiemTiesvedības riski
	Tehnoloģijas <ul style="list-style-type: none">Esošo preču un pakalpojumu aizstāšana ar tādiem, kas rada mazāk emisijuNeveiksmīgi ieguldījumi jaunās tehnoloģijāsAr pāreju uz zemāku emisiju tehnoloģijām saistītās izmaksas
	Tirgus <ul style="list-style-type: none">Izmaiņas klientu uzvedībāTirgus signālu neskaidrībaAugstākas izejmateriālu cenas
	Reputācija <ul style="list-style-type: none">Pārmaiņas patērētāju preferencēsSektora stigmatizācijaLielākas ieinteresēto pušu bažas vai negatīvas atsauksmes no ieinteresētajām pusēm

Iespējas

Resursu efektīva izmantošana	<ul style="list-style-type: none">Efektīvāku transporta, ražošanas un izplatīšanas procesu izmantošanaMateriālu pārstrādePāreja uz efektīvākām ēkāmMazāks ūdens patēriņš
Enerģijas avoti	<ul style="list-style-type: none">Zemāku emisiju energoresursu izmantošanaPolitikā paredzēto atbalstošo stimulu izmantošanaJaunu tehnoloģiju izmantošanaLīdzdalība oglekļa tirgū
Preces un pakalpojumi	<ul style="list-style-type: none">Mazemisiņu preču un pakalpojumu izstrāde un/vai paplašināšanaRisinājumu, lai pielāgotos klimatam, kā arī apdrošināšanas risku risinājumu izstrādeJaunu preču un pakalpojumu izpēte un izstrāde un inovācijas
Tirgi	<ul style="list-style-type: none">Pieklūve jauniem tirgiemPubliskā sektora stimulu izmantošana
Noturība	<ul style="list-style-type: none">Līdzdalība atjaunojamās enerģijas programmās un energoefektivitātes pasākumu ieviešanaResursu aizstāšana/diversifikācija

Analīzes piemērs

	Istermiņa	Vidēja termiņa	Ilgtermiņa
Fiziskie riski			
Apraksts		Ekstrēmas klimata un laikapstākļu pārmaiņas, piemēram, nokrišņi, sausuma periodi, karstuma viļņi, kas ietekmē darbību un sabiedrību	
Iespējamība		Iespējams	
Ietekme		Zaudēti ieņēmumi un augstāki izdevumi par darbību un apdrošināšanu	
Pārejas posma riski			
Apraksts	Jauns regulējums, piemēram, oglekļa nodokļi	Lielāks pieprasījums pēc mazoglekļa precēm un pakalpojumiem	
Iespējamība	Ticams	Ticams	
Ietekme	Augstākas saimnieciskās darbības izmaksas	Zemāks pieprasījums pēc esošajām precēm un pakalpojumiem, kas ietekmē ieņēmumu plūsmu	
Apraksts	Energoefektivitātes un atjaunojamās enerģijas prasības		
Iespējamība	Ticams	Ticams	
Ietekme	Lielāki ieguldījumi un tehnoloģiju nomaīņa		
Apraksts	Augstākas ieinteresēto pušu prasības un pieprasījums samazināt SEG emisijas Investori mazāk iegulda uzņēmumos ar lielu SEG pēdas nospiedumu		
Iespējamība	Iespējams	Ticams	
Ietekme	Var novest pie vājākas zīmola uztveres, zaudētiem klientiem vai mazāka pieejamā kapitāla		
Iespējas			
Apraksts	Lielāks pieprasījums pēc saules un vēja enerģijas	Lielāks pieprasījums pēc jauniem pakalpojumiem saistībā ar mazoglekļa ekonomiku	
Iespējamība	Ticams	Ticams	
Ietekme	Zemākas saimnieciskās darbības izmaksas vidējā un ilgtermiņā	Jaunas ieņēmumu plūsmas	

- ▶ [Iepazīstieties ar Swedbank un Telia Company piemēriem – kā šie uzņēmumi ir iekļāvuši klimata risku analīzi savos ilgtspējas pārskatos](#)
- ▶ [Plašāku ieskatu par to, kā uzņēmumi veic izvērtējumu, skatiet TCFD labās prakses rokasgrāmatā](#)

Galvenie soļi klimata riska izvērtējuma uzsākšanai jūsu uzņēmumā

Jūs esat
šeit

Izveidot un sagatavot
pamata komandu

Izprast un atlasīt
scenārijus

Kartēt klimata riskus un
iespējas



Iestrādāt klimata riskus
lēmumu pieņemšanā un
riska pārvaldībā

Novērtēt ietekmi uz
darbības stratēģiju

Analizēt riskus
un to ietekmi

Kur meklēt informāciju?

TCFD Zinību centrs ([TCFDhub.org](https://www.tcfddhub.org)) ir galvenā vieta, kur rast informāciju par klimata risku izvērtējumu. Tajā ir pieejami vairāk nekā 400 resursi, ar kuru palīdzību uzņēmumi var identificēt, analizēt un vēlāk arī sagatavot ar klimatu saistīto finanšu rādītāju pārskatus.

Swedbank

