

RIMI PIEREDZE

COVID-19

KRĪZES
VADĪBĀ

Pērc rimi.lv
PIEGĀDĀSIM
PIRKUMUS TUR,
KUR ESI TU

Rimi

A sunset scene with a bright sun low on the horizon, casting a golden glow over a dark silhouette of a forest. The sky is filled with scattered clouds, some of which are illuminated from below, creating a dramatic play of light and shadow. Sunbeams are visible breaking through the clouds.

**JUMTU IR VIEGLĀK LABOT,
KAD SPĪD SAULE**

E. Sesemann

Rimi Baltic valdes priekšsēdētājs

KAS PALĪDZĒJA SAGATAVOTIES COVID IZAICINĀJUMIEM?

- ❑ Vadības komandas efektivitāte un kompetences
- ❑ Pieredze un atbilstoša infrastruktūra digitalizācijai (no MS Teams līdz skeneriem)
- ❑ Mērķtiecīgs darbs pie dažādu pārdošanas kanālu attīstīšanas
- ❑ Sabiedrības un darbinieku uzticība
- ❑ Uzņēmuma rutīnas darbam ar riskiem (BCP procesi, risku kartes u.c.)
- ❑ Sadarbība ar ICA Gruppen

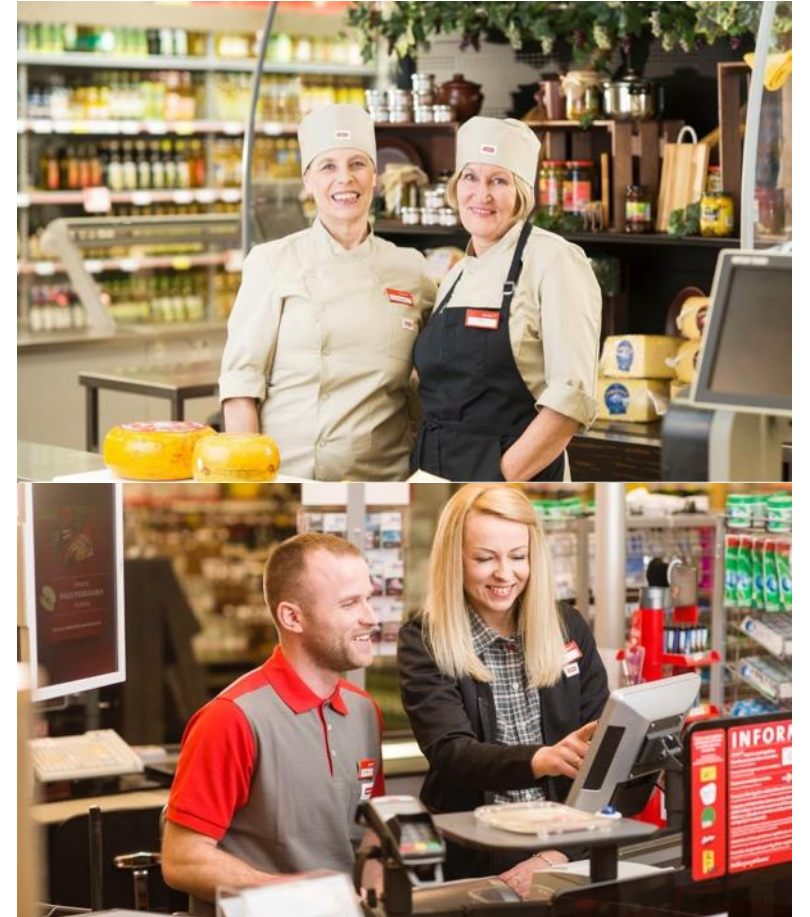


MĒS CIENĀM
TAVU IZVĒLI



KAS LABI DARBOJĀS KRĪZES LAIKĀ?

- ❑ Skaidra, iedvesmojoša īslaicīgā misija
«rūpēties par ikdienas preču pieejamību sabiedrībai krīzes laikā un pasargāt savu darbinieku un klientu veselību»
- ❑ Ātras un redzamas rūpes par darbiniekiem
CEO komunikācija, darbs no mājām, drošības līdzekļi veikalos, atalgojuma pārskats aprīlī u.c.
- ❑ Skaidri lēmumu pieņemšanas principi
vai mainīt darbības veidu (valsts veselības iestāžu rekomendācijas)
- ❑ Scenāriju plānošana pēc 1. viļņa stabilizēšanās
- ❑ Vadības komandas sazvanīšanās reizi dienā
ar sinhronizētu un kaskadētu citu vadības komandu zvanu kārtību (lēmumi un aktuāla informācija 2 h laikā ir izgājusi visus uzņēmuma vadības līmeņus)

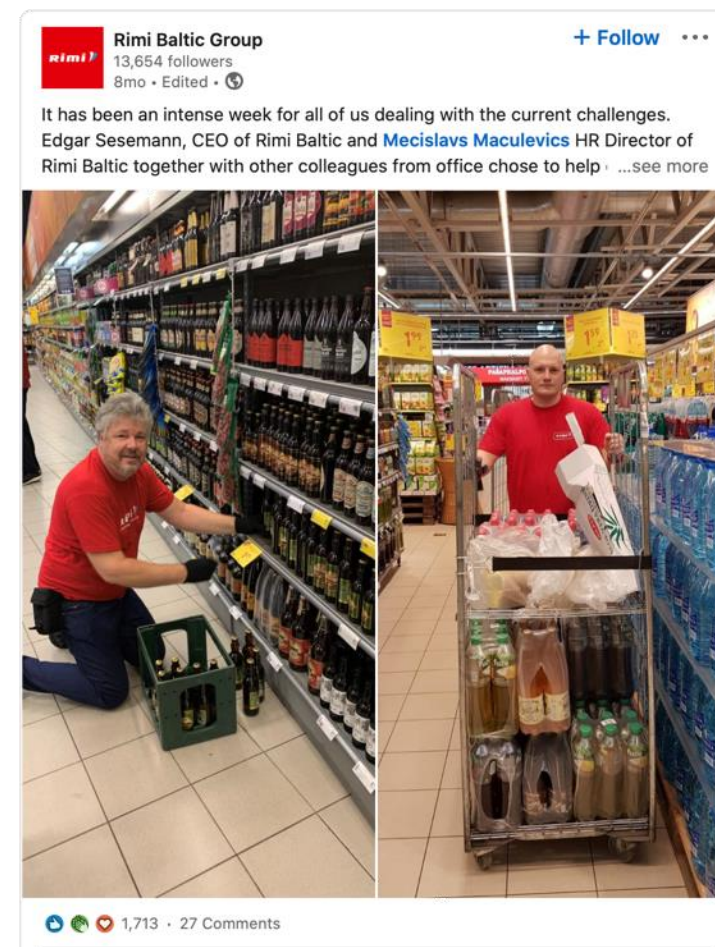


MĒS CIENĀM
TAVU IZVĒLI



IZAICINĀJUMI UN GRŪTĪBAS

- ❑ Kas ir vietējie lēmumi, kas ir jāizrunā Baltijas līmenī?
- ❑ Ilgtermiņa krīzes stāvokļa ietekme uz organizāciju un darbinieku labklājību
- ❑ Vai lielas idejas dzimst un sāk dzīvot «COVID laikā»? (piem. NWOW transformācija)



MĒS CIENĀM
TAVU IZVĒLI



KĀ SAGATAVOTIES LIELĀM KRĪZĒM?

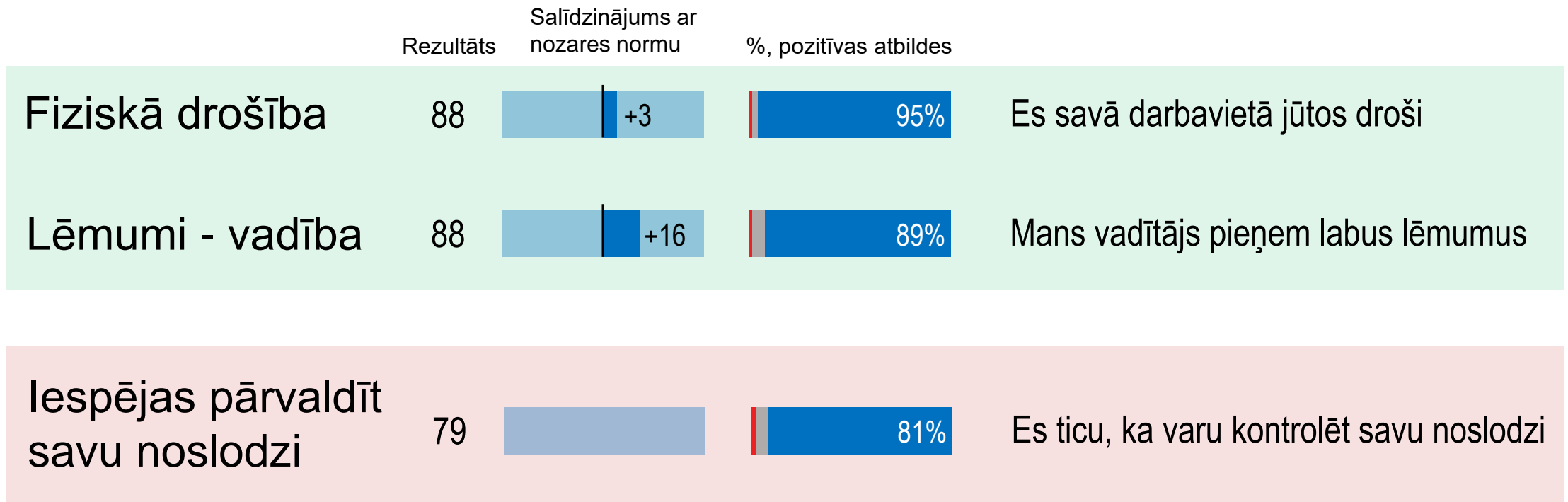
- ❑ Pasaulē neskaidrība un sarežģītība tikai pieaug (VUCA realitātē) => svarīgi ir fundamenti
 - ❑ Saliedēta komanda
 - ❑ Digitālā transformācija
 - ❑ Krīzes plāni un simulācijas
 - ❑ Komunikācijas sistēma
- ❑ Instrukciju nav. Uzņēmuma vērtības un principi kā vadlīnijas lēmumiem un stratēģijām



MĒS CIENĀM
TAVU IZVĒLI



RIMI DARBINIEKU APTAUJA (09.2020): AUGSTĀKIE UN ZEMĀKIE REZULTĀTI



PALDIES!